



GlobalTech

tecnología en Logística

SOLUCIONES DE SUPPLY CHAIN SOFTWARE

GlobalTech S.A., es una empresa de software especializada en las necesidades del mercado logístico, cuyas oficinas centrales están ubicadas en Buenos Aires, Argentina.

GlobalTech se convirtió, dentro de las empresas y operadores logísticos, en un referente de la industria de software para la cadena logística.

Nuestra solución, conocida como **GlobalToolbox** esta esencialmente diseñada para aquellas empresas que buscan la sistematización de sus procesos con el propósito de mejorar su performance, reducir el riesgo y generar ahorros en sus operaciones a lo largo de la cadena logística.

Con oficinas en Florida (USA), y Bogotá (Colombia) así como clientes en 7 países GlobalTech sostiene actualmente en funcionamiento instalaciones de mas de 100 operaciones logísticas en la región.

¿PORQUÉ GLOBALTECH?

Por nuestro profundo conocimiento no solo en los procesos logísticos sino también por el conocimiento técnico en materia de desarrollo de software y gestión de proyectos.

Este grupo de habilidades y conocimientos nos permiten comprender claramente las necesidades de nuestros clientes y ofrecerles una solución integral incluyendo software y servicios profesionales.

QUIÉNES SON NUESTROS CLIENTES?

Pequeñas y medianas empresas en crecimiento así como también grandes compañías están hoy utilizando **GlobalToolbox** con resultados asombrosos.

Es así como operadores logísticos, distribuidores, manufacturadores, agentes de aduana, freight forwarders, importadores/exportadores e industrias verticales (ej. Retail, alimentos, química, laboratorios, tecnología, etc.) encontraron en la suite de software **GlobalToolbox** una forma confiable de automatizar sus procesos logísticos.

GlobalToolbox

Nuestra **Solución Integral GlobalToolbox** fue diseñada como una herramienta para la optimización de los procesos de la cadena logística. Basada en principios como la generación de ahorro y el incremento en la productividad. Lográndose ello a partir de un conjunto escalable de funcionalidades que cubren Warehouse Management, Transport Management y Foreign Trade Management Systems.

Adicionalmente, **GlobalToolbox** incluye un componente móvil que posibilita la trazabilidad de todo evento a lo largo de la cadena logística utilizando un celular o smartphone.

De esta forma, la funcionalidad conseguida con el software es escalable, modular y estructurada poniendo foco en cada eslabón del proceso.

GlobalToolbox permite integrarse electrónicamente por medio del uso de interfaces con ERP y otros sistemas respetando múltiples vías como archivos planos, XML, acceso integrado de bases o los formatos propietarios de **Globaltech**.

ventajas competitivas

A medida que los negocios se fueron tornando mas globales fue siendo cada vez mas importante para ellos utilizar a la logística para crear una ventaja competitiva.

De esta manera, aquellas operaciones logísticas capaces de manejar una complejidad creciente y controlar el riesgo inherente a la nueva economía global serán las que estarán en mejor condición de maximizar los beneficios de su oferta.

Adicionalmente, los gerentes de logística se ven obligados a liderar operaciones con gran nivel de complejidad no solamente en términos de red logística sino también en inventarios, optimización de rutas, mas y mayores regulaciones de importación y exportación debiendo siempre mantener a todos los actores notificados en tiempo real.

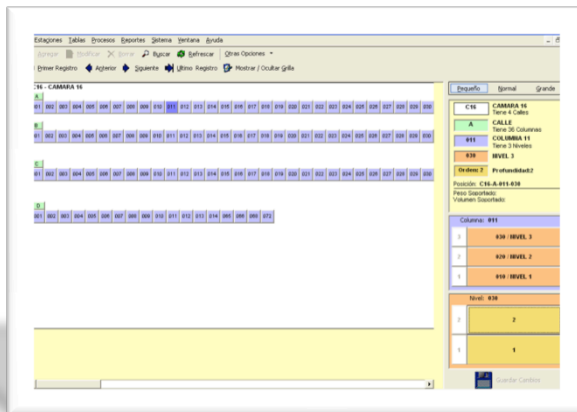
MÓDULOS DE GLOBALTOOLBOX

Su negocio puede encontrar en **GlobalToolbox** un software escalable y pensado para las funciones de:

- Warehouse Management
- Transport & Distribution Management
- Foreign Trade Management
- Mobile & On-Line Distribution tracking system

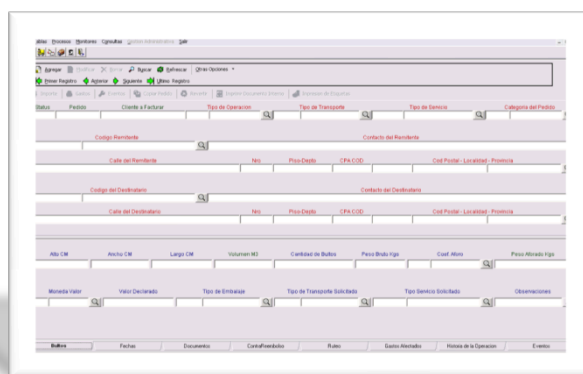
depot WMS

Es un poderoso WMS utilizado para manejar los requerimientos originados en bodegas y almacenes relacionados con el control y trazabilidad de inventario, optimización de espacios y administración de recursos físicos y humanos.



transport

Es un TMS diseñado para complejas operaciones de distribución. Integrado a GlobalToolbox este TMS ayudará a su compañía con temas como la optimización de rutas, vehículos utilizados, control de tráfico y trazabilidad de los servicios.



GlobalServices FACTORY

UNIDAD DE NEGOCIOS DE SERVICIOS

Como expertos del negocio logístico y en el uso de tecnología para el sector, **GlobalTech** ha logrado conformar una unidad de negocio con el modelo de outsourcing especializada en el desarrollo de software que funciona como una *software factory*.

Esta unidad de negocios atiende de manera exclusiva las necesidades y desarrollos que surjan por demanda de empresas en la industria logística y de comercio exterior.

Pudiendo así encarar desarrollos a medida desde su fases iniciales, o bien trabajar acoplados a los departamentos de sistemas de los clientes.

Adicionalmente esta unidad de negocio es la encargada de resolver los desarrollos ad-hoc que solicitan los clientes para integrar los productos **GlobalToolbox** a sus sistemas internos.

Lográndose con ello una perfecta combinación de conocimiento del negocio, productos de nicho, y capacidad de generación de código.

ALGUNAS EMPRESAS QUE CONFÍAN EN NOSOTROS

OPERADORES LOGISTICOS REGIONALES



OPERADORES EN ARGENTINA



EMPRESAS VERTICALES DE INDUSTRIA ALIMENTICIA, TECNOLOGÍA, AUTOMOTRIZ, COMUNICACIONES, ETC.

